

Fiche technique: thermostat d'ambiance sensoHOME VRT 380f

spécifications

- thermostat modulant sans fils (alimentation à piles)
- équipé d'un affichage numérique rétroéclairé TFT 3,5 pouces monochrome, 4 touches et 1 zone de touche capacitive
- le récepteur/antenne s'installe à coté de la chaudière contre un mur grâce au socle fourni (connexion eBUS)
- manipulation intuitive sans connaissance préalable
- grand affichage numérique comprenant texte et symboles (33 langues)
- mise en route très rapide grâce à l'assistant d'installation
- programmation hebdomadaire pour le chauffage central, la production d'eau chaude sanitaire et la ventilation
- pour chaque tranche horaire une température ambiante différente peut-être programmée
- 12 tranches horaires programmables par jour
- 3 tranches horaires programmables par jour pour l'eau chaude sanitaire
- 3 tranches horaires programmables par jour pour la boucle sanitaire
- connexion par eBUS (2-fils)

applications

- compatible avec tous les appareils Vaillant pourvus de la connexion eBUS à partir de 2007
- thermostat d'ambiance pour 1 circuit de chauffage non-mélangé
- en fonction de la différence de température et de la localisation du thermostat, la température de la chaudière est automatiquement adaptée
- permet en combinaison avec la passerelle internet VR 920 de commander un système de chauffage depuis un smartphone ou une tablette

équipement

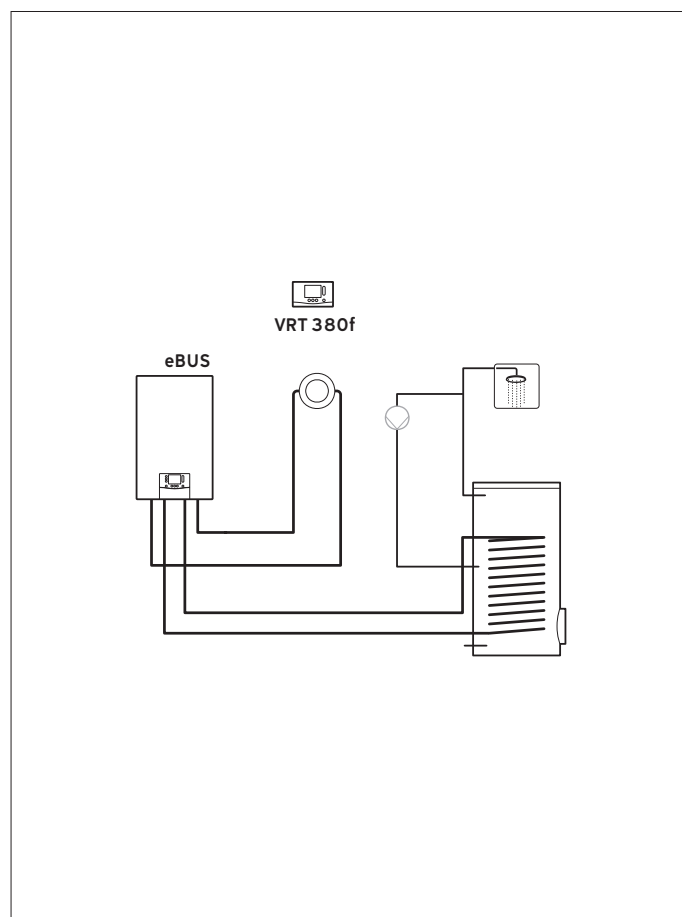
- fonctions spéciales tels que mode 'été', protection contre la légionellose, programme 'vacances', chauffe sanitaire rapide (en dehors des heures programmées), commande d'un circulateur pour boucle sanitaire, indication 'prochain entretien', affichage de la pression de l'eau de chauffage, protection antigél et état du niveau des piles

contenu de la livraison

- thermostat d'ambiance avec socle mural
- récepteur/antenne avec socle mural
- piles
- manuel

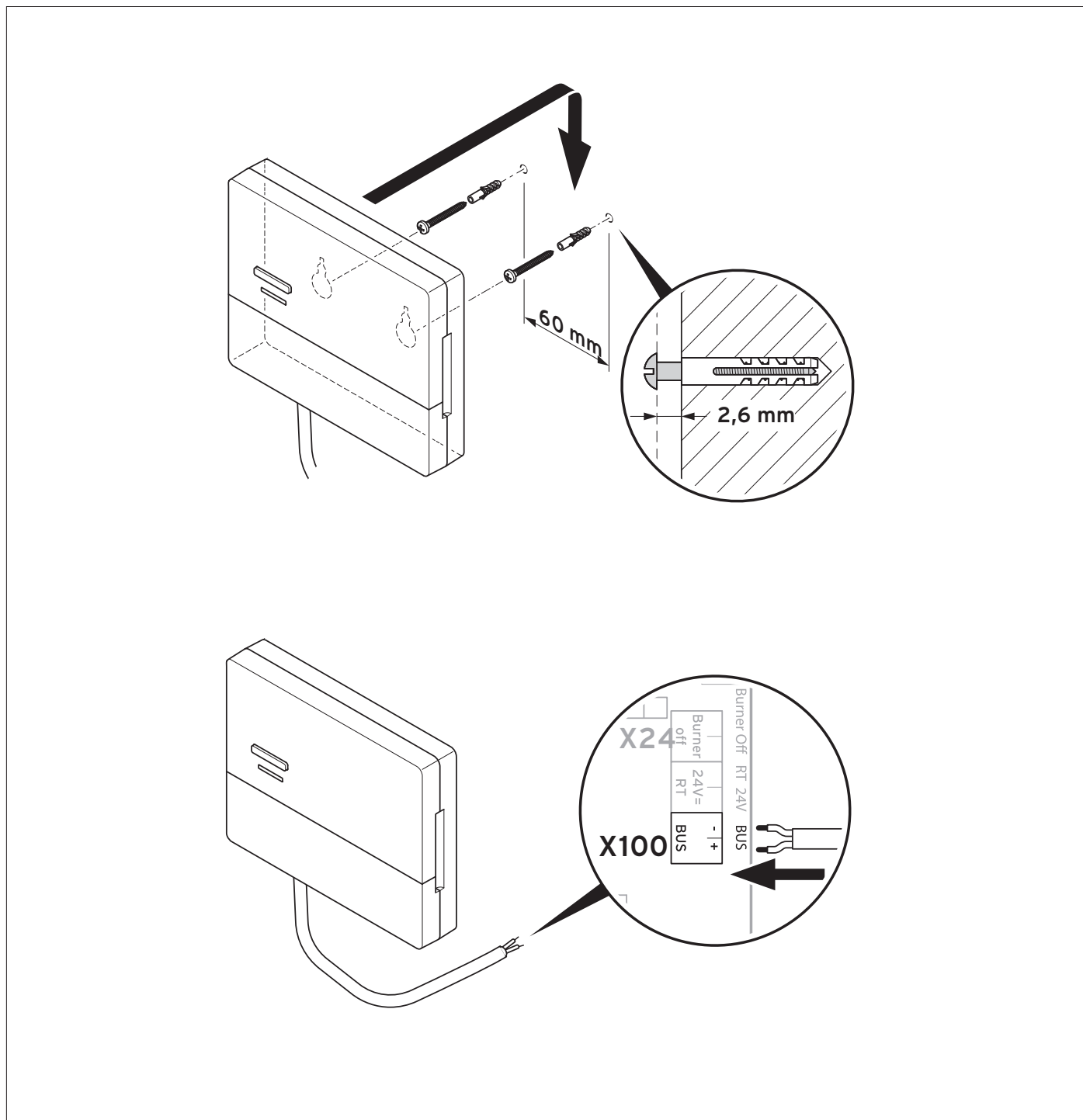
accessoires

- passerelle internet VR 920 (code 002025922)



Modèle	Numéro d'article
sensHOME VRT 380f	0020260953

Raccordement électrique



Caractéristiques sensoHOME VRT 380f		
classe régulateur		VI
contribution rendement saisonnier	%	4,0
type de piles		LR06
fréquence de transmission	MHz	868 - 868,6
puissance d'émission	mW	< 25
portée en champs libre	m	≤ 100
portée à l'intérieur du bâtiment	m	≤ 25
température d'environnement	°C	0 ... 60
humidité ambiante	%	35 ... 95
dimensions thermostat		
hauteur	mm	109
largeur	mm	175
profondeur	mm	27
classe de protection	-	IP 20
degré de protection	-	III

Caractéristiques récepteur/antenne		
tension de service	V	9 ... 24
courant absorbé	mA	< 50
section câblage	mm ²	0,75 - 1,5
fréquence de transmission	MHz	868 - 868,6
puissance d'émission	mW	< 25
portée en champs libre	m	≤ 100
portée à l'intérieur du bâtiment	m	≤ 25
température d'environnement	°C	0 ... 60
humidité ambiante	%	35 ... 90
dimensions		
hauteur	mm	115
largeur	mm	142,5
profondeur	mm	26
classe de protection	-	IP 21
degré de protection	-	III