

## Fiche technique: atmoMAG 114/1 G et atmoMAG 144/1 G

### spécifications

- chauffe bains instantané au gaz à allumage automatique
- 2 modèles 11 et 14 l/min
- classe énergétique sanitaire A
- profil de puisage sanitaire M pour atmoMAG 114/1 G
- profil de puisage sanitaire L pour atmoMAG 144/1 G
- agréée CE catégorie gaz naturel I<sub>2E+</sub> et gaz liquide I<sub>3P</sub>
- brûleur bas-NOx modulant en acier inoxydable
- NOx < 56 mg/kWh
- modulation de 35 à 100%
- agréé B<sub>11BS</sub>
- compatible avec des vannes de mélange et thermostatiques
- compatible avec les boilers solaires en combinaison avec le kit solaire (réf. 0020234021)

### applications

- uniquement pour usage domestique
- une solution appropriée pour tous les types d'habitations, de l'appartement à la maison unifamiliale
- raccordement cheminée
- disponible pour le gaz naturel et le gaz liquide

### équipement

- anti-refouleur incorporé pour l'évacuation des gaz de combustion
- sécurité TTB par une sonde de température placée à la sortie de l'anti-refouleur en cas de refoulement des gaz de combustion coupeure de la veilleuse
- corps de chauffe en cuivre
- brûleur atmosphérique en acier inoxydable
- électrode d'allumage
- détection de flamme par ionisation
- allumage automatique par détecteur de débit (générateur)
- détection de puisage d'eau par un flow switch
- affichage par LED du fonctionnement ou dérangement de la flamme
- élévation de température ( $\Delta T$ ) réglable entre 25 et 45 °C
- commutateur de puissance réglable de 50 à 100%
- bloc de gaz
- sécurité de surchauffe
- interrupteur principal

### affichage par LED

- couleur bleue : brûleur en fonctionnement
- couleur rouge clignotant : anomalie de la flamme
- couleur bleue clignotant : générateur produit pas suffisamment de tension

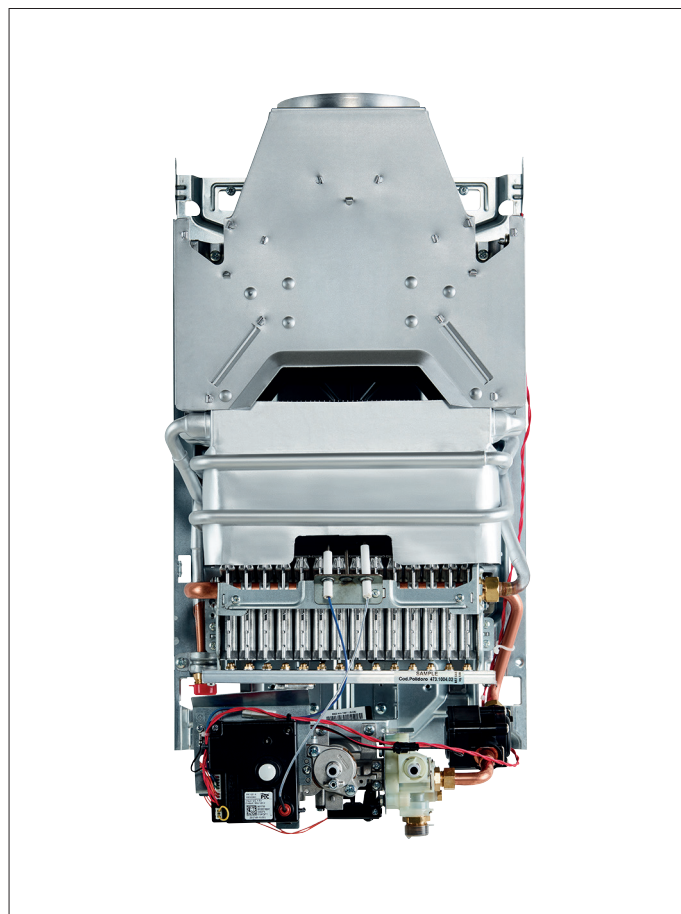
### contenu de la livraison

- 1x chauffe-bain
- 1x kit de raccordement sanitaire ½" apparent avec vanne d'arrêt
- 1x pochette avec les manuels

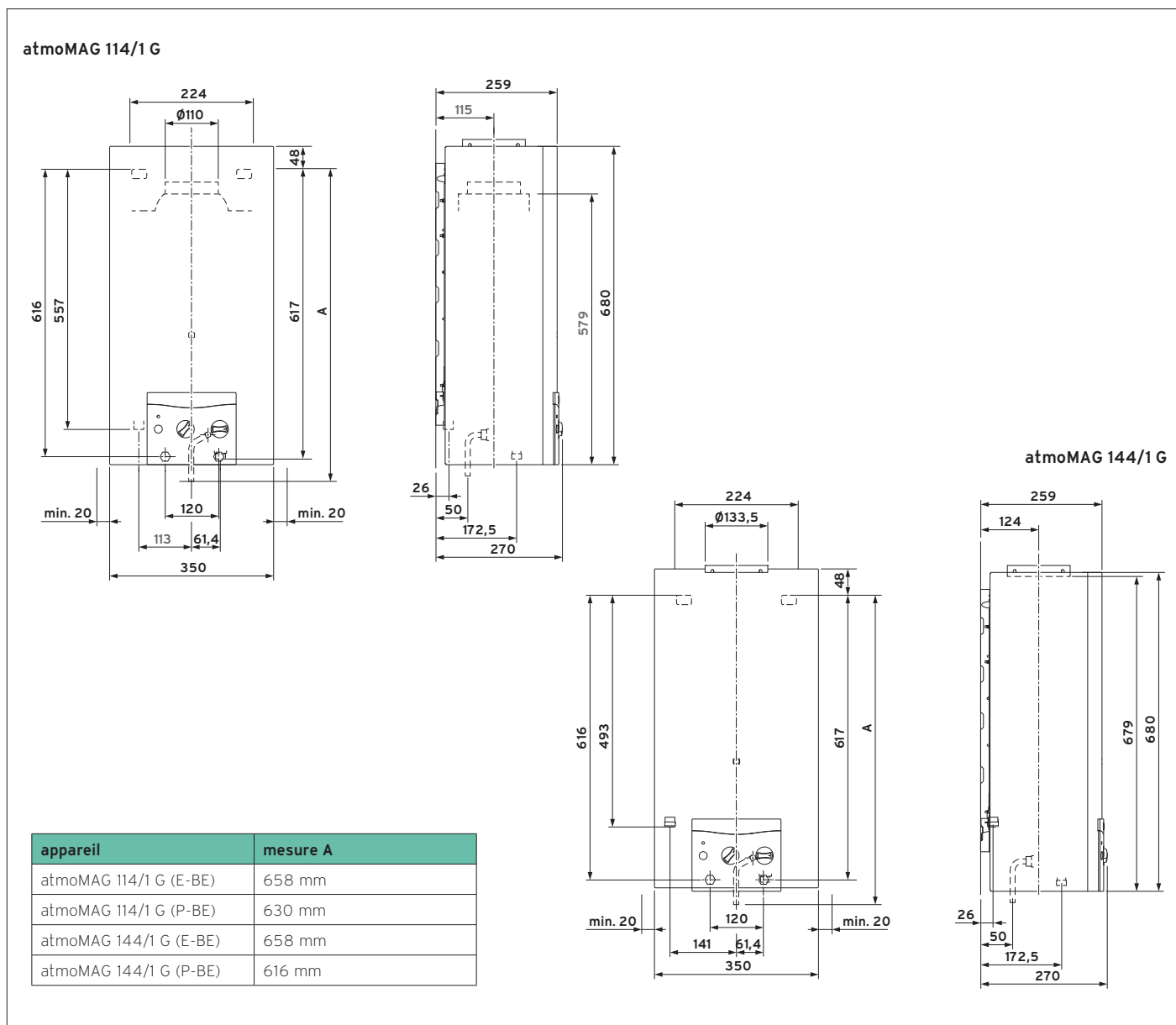
### accessoires

- vanne d'arrêt gaz droite Rp ½" (code 0020175051)
- kit de raccordement pour une installation apparente ou encastrée (code 0020234553)
- kit solaire (code 0020234021)

Modèle	Description	Nr. d'article
atmoMAG 114/1 G (E-BE)	gaz naturel	0010022553
atmoMAG 114/1 G (P-BE)	gaz liquide	0010022552
atmoMAG 144/1 G (E-BE)	gaz naturel	0010022548
atmoMAG 144/1 G (P-BE)	gaz liquide	0010022550



## Dimensions et points de raccordement



Caractéristiques techniques		atmoMAG 114/1 G	atmoMAG 144/1 G
<b>données PEB et ErP</b> classe énergétique sanitaire profil de puisage sanitaire rendement saisonnier sanitaire	%	A M 78	A L 77
<b>généralités</b> puissance nominale catégorie de gaz pression de gaz (gaz naturel - gaz propane) température des gaz de combustion à puissance min. et max.	kW mbar °C	6,4 ... 18,1 $I_{2E+}$ et $I_{3P}$ 20 / 37 105 ... 200	8,3 ... 23,1 $I_{2E+}$ et $I_{3P}$ 20 / 37 90 ... 185
<b>sanitaire</b> pression d'eau sanitaire min. et max. plage de réglable de température sanitaire température max. à l'entrée de l'appareil (en combinaison avec un système solaire) débit de puisage position 'très chaud' débit de puisage position 'chaud'	bar °C °C l/min l/min	0,6 ... 13 38 ... 60 45 2,6 ... 5,5 5,4 ... 11,0	1,3 ... 13 38 ... 60 45 3,4 ... 7,0 6,5 ... 14,0
<b>raccords</b> raccord eau chaude et eau froide raccord gaz	G G	½ ½	½ ½
<b>dimensions</b> hauteur - largeur - profondeur poids raccordement cheminée longueur min. de la buse d'évacuation au-dessus de l'appareil tirage de cheminée min.	mm kg mm m Pa	680 - 350 - 270 10,9 110 0,5 1,5	680 - 350 - 270 12,2 130 0,5 1,5

R = filetage extérieur (mâle) / Rp = filetage intérieur (femelle) / G = filetage extérieur à bride